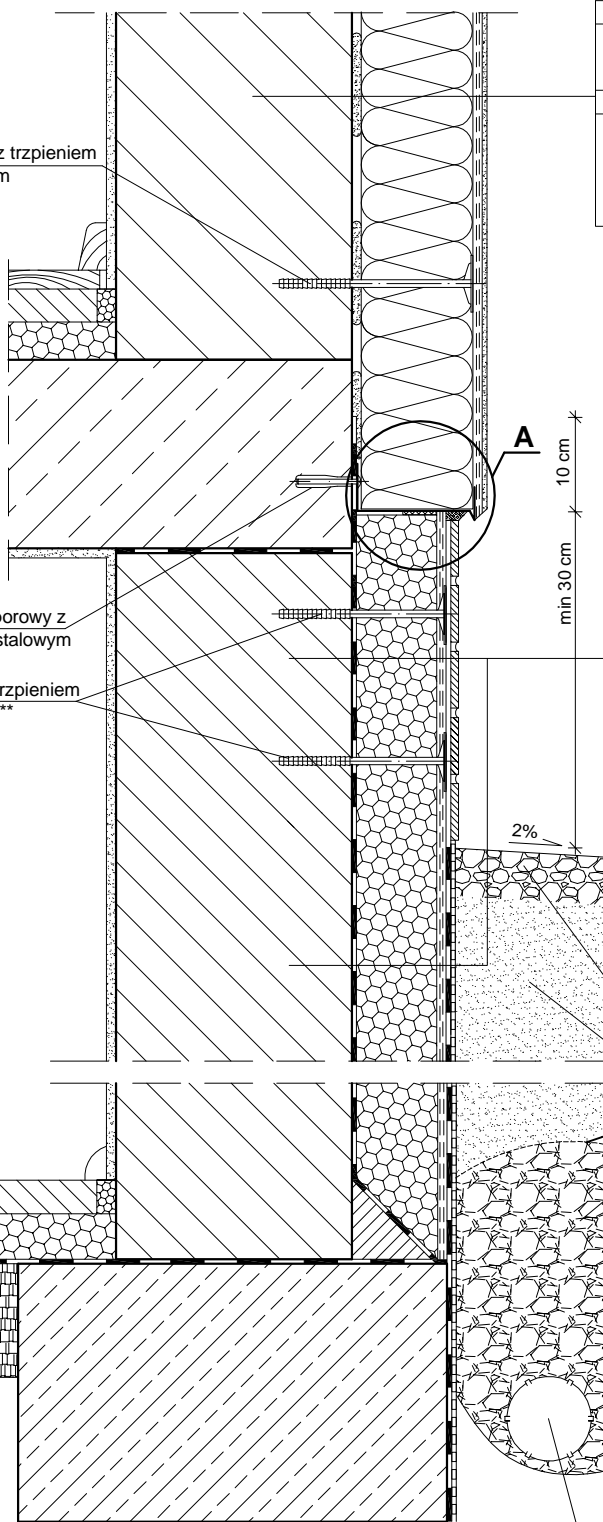
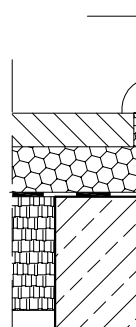


łącznik z trzpieniem stalowym

kołek rozporowy z wkrętem stalowym

łącznik z trzpieniem stalowym **



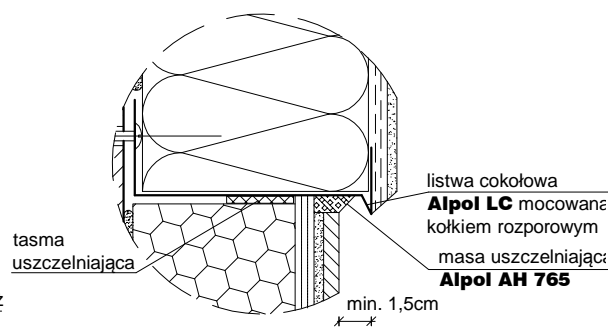
1. ściana zewnętrzna
2. warstwa zaprawy klejowej
 - klej do ociepleń na wienie **Alpol AK 533** lub klej do ociepleń zimowy **Alpol AK 534**
3. płyta termoizolacyjna z wełny mineralnej
4. warstwa zbrojąca
 - klej do ociepleń biały **Alpol AK 531** lub klej do ociepleń na wełnie **Alpol AK 533** lub klej do ociepleń zimowy **Alpol AK 534**
 - dwie warstwy siatki z włókna szklanego **Alpol 145** zatopione w kleju *
5. wyprawa dekoracyjna z tynku cienkowarstwowego - wariantowo
 - a) wyprawa dekoracyjna z tynku silikatowo-silikonowego:
 - grunt pod tynki krzemianowe **Alpol AG 706**
 - tynk silikatowo-silikonowy **Alpol AT 370+378**
 - b) wyprawa dekoracyjna z tynku mineralnego:
 - grunt podtynkowy **Alpol AG 701**
 - tynk mineralny **Alpol AT 320+338**
 - farba elewacyjna **Alpol** silikatowa **AF 660**, silikonowa **AF 680**

1. ściana zewnętrzna
2. izolacja przeciwwilgociowa z warstwą klejową
 - emulsja bitumiczna do gruntowania **Alpol AH 740**
 - bitumiczna masa uszczelniająca **AH 741**- warstwa izolacyjna 2x1mm
 - bitumiczna masa uszczelniająca **AH 741**- warstwa klejowa
3. płyta termoizolacyjna ze styropianu EPS 100-038 lub 200-036 lub płyta termoizolacyjna z polistyrenu ekstrudowanego XPS
4. warstwa zbrojąca
 - klej do ociepleń biały **Alpol AK 531** lub klej do ociepleń na styropianie **Alpol AK 532** lub klej do ociepleń zimowy **Alpol AK 534**
 - siatka z włókna szklanego „pancerna” o gramaturze ≥ 300 g/m² lub dwie warstwy siatki zbrojącej **Alpol 145** zatopione w kleju *
5. warstwa wykończeniowa
 - a) ponad powierzchnią gruntu - okładzina z płytek klinkierowych
 - grunt krzemianowo-polimerowy **Alpol AG 707**
 - nanoklej do klinkieru **Alpol AK 518**
 - płytki klinkierowe
 - nanospoina do klinkieru **Alpol AZ 150+156**
 - b) poniżej powierzchni gruntu - izolacja przeciwwilgociowa
 - emulsja bitumiczna do gruntowania **Alpol AH 740**
 - bitumiczna masa uszczelniająca **Alpol AH 741** (2x1) ***
 - folia kubelkowa

opaska żwirowa
zasyпка piaskowa
mata filtracyjna
warstwa drenująca

drenaż

szczegół A



listwa cokołowa **Alpol LC** mocowana kołkiem rozporowym
masa uszczelniająca **Alpol AH 765**

UWAGI :

* W strefie od poziomu terenu do wysokości 2,0 m należy stosować wzmocnione zbrojenie dwiema warstwami siatki zbrojącej lub siatką pancerną o gramaturze ≥ 300 g/m².

** Łącznik z trzpieniem stalowym wbijany lub wkręcany, zamocowany po wykonaniu warstwy zbrojącej. Łącznik kotwi do ściany izolację łącznie z warstwą zbrojącą.

*** Przy niskim poziomie wód gruntowych i zastosowaniu polistyrenu ekstrudowanego XPS izolacja bitumiczna nie jest konieczna

Za projekt oraz dokumentację techniczną przyjętych rozwiązań odpowiada projektant. Przedstawione powyżej rozwiązania służą jedynie jako pomoc do projektowania. Alpol Gips Sp. z o.o. nie ponosi odpowiedzialności za ich prawidłowe zastosowanie w poszczególnych projektach.



www.alpol.pl, e-mail: alpol.gips@alpol.pl, tel. +41/ 3721100

System ociepleń ALPOL EKO PLUS WM

Szczegóły rozwiązań strefie cokołowej

Połączenie z cokołem cofniętym wykończonym płytkami klinkierowymi z ociepleniem ściany piwnicy i drenażem.

Detail
2.3.5

