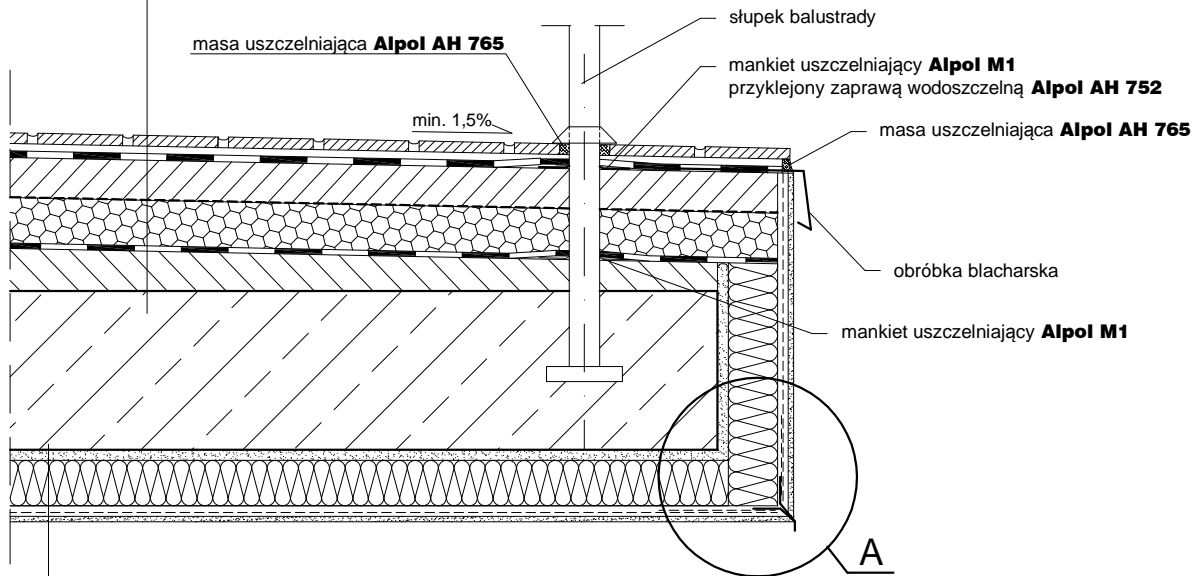
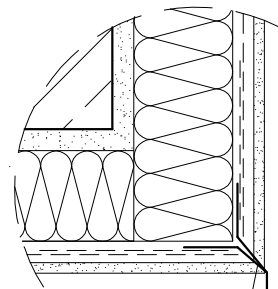


1. warstwa wykończeniowa - okładzina z płytek gresowych
 - okładzina z płytek gresowych
 - spoina elastyczna **Alpol Elite AS E51 - E69**
 - klej upłynniony **Alpol AK 516**
2. izolacja przeciwwilgociowa
 - zaprawa wodoszczelna **Alpol AH 752**
 - grunt krzemianowo-polimerowy **Alpol AG 707**
3. warstwa dociskowa
 - posadzka podkładowa **Alpol AP 400**
4. warstwa izolacji termicznej
 - folia polietylenowa zabezpieczająca
 - płyta termoizolacyjna z polistyrenu ekstrudowanego XPS
5. warstwa izolacyjno-przesuwna
 - folia polietylenowa lub papa termozgrzewalna podkładowa
6. jastrych spadkowy
7. płyta konstrukcyjna balkonu wspornikowego



1. płyta konstrukcyjna balkonu
2. warstwa zaprawy klejowej (klejenie na grzebień)
 - klej do ociepleń na wełnie **Alpol AK 533** lub
 - klej do ociepleń zimowy **Alpol AK 534**
3. płyta termoizolacyjna z wełny mineralnej lamelowej *
4. warstwa zbrojąca
 - klej do ociepleń biały **Alpol AK 531** lub
 - klej do ociepleń na wełnie **Alpol AK 533** lub
 - klej do ociepleń zimowy **Alpol AK 534**
 - siatka z włókna szklanego **Alpol 145** zatopiona w kleju
5. wyprawa dekoracyjna z tynku cienkowarstwowego - wariantowo:
 - a) wyprawa dekoracyjna z tynku silikatowo-silikonowego:
 - grunt pod tynki krzemianowe **Alpol AG 706**
 - tynk silikatowo-silikonowy **Alpol AT 370 - 378**
 - b) wyprawa dekoracyjna z tynku mineralnego:
 - grunt podtynkowy **Alpol AG 701**
 - tynk mineralny **Alpol AT 320 - 338**
 - farba elewacyjna **Alpol** (opcjonalnie):
silikatowa **AF 660**, silikonowa **AF 680**

szczegół A



listwa kapinosowa z siatką
Alpol LK-U lub **Alpol LK-P**

UWAGI :

* Do ocieplania spodów płyt balkonowych używać wyłącznie wełny lamelowej klejonej na całej powierzchni (klejenie na grzebień)

Za projekt oraz dokumentację techniczną przyjętych rozwiązań odpowiada projektant. Przedstawione powyżej rozwiązania służą jedynie jako pomoc do projektowania. Alpol Gips Sp. z o.o. nie ponosi odpowiedzialności za ich prawidłowe zastosowanie w poszczególnych projektach.

ALPOL[®]
PROFESJONALNA CHEMIA BUDOWLANA

www.alpol.pl, e-mail: alpol.gips@alpol.pl, tel. +41/ 3721100

System ociepleń ALPOL EKO PLUS WM

Szczegóły rozwiązań
w obrębie balkonów, tarasów i logii

Szczegóły krawędzi ocieplonej płyty balkonowej
z profilem okapnikowym

Detail
2.5.4

