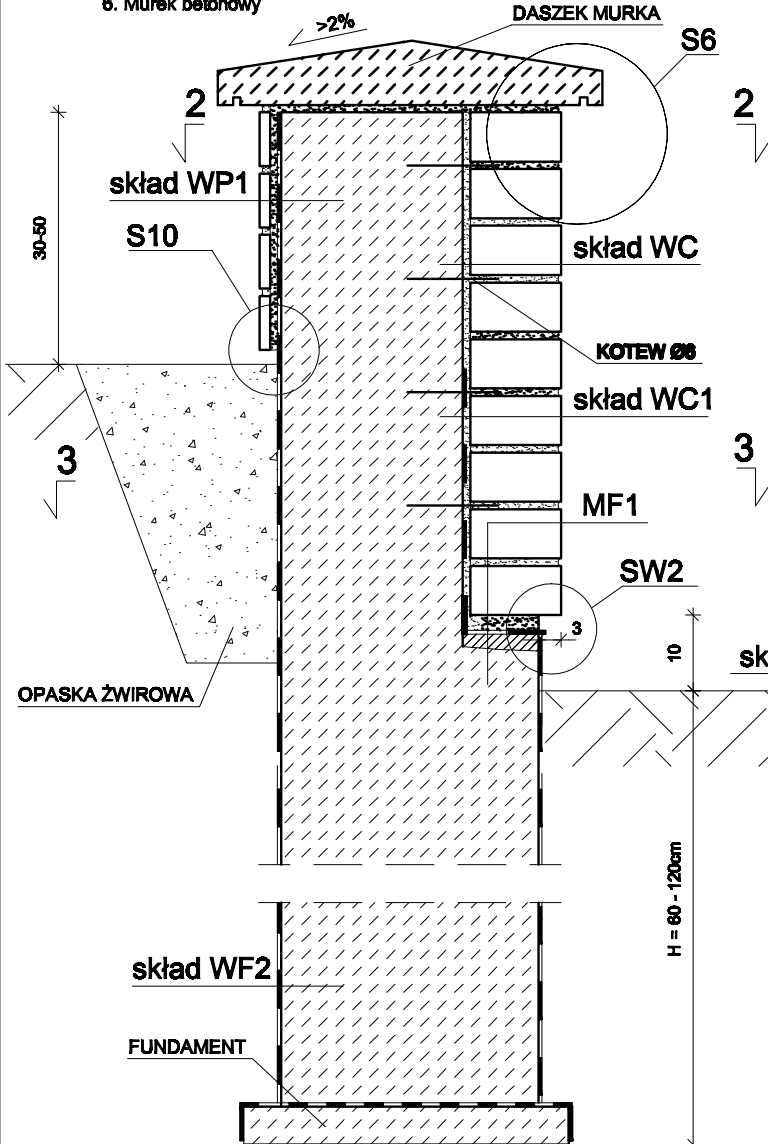


WP1

1. Nanoimpregnat do powierzchni mineralnych **ALPOL AI 780**
2. Płytki klinkierowa
3. Nanoklej do klinkieru **ALPOL AK 518**
4. Zaprawa wodoszczelna na tarasy i balkony **ALPOL AH 752**
5. Grunt krzemianowo-polimerowy **ALPOL AG 707**
6. Murek betonowy



WF2

1. Masa bitumiczna **ALPOL AH 741**
2. Emulsja bitumiczna **ALPOL AH 740**
3. Fundament

MF1

1. Nanoimpregnat do powierzchni mineralnych **ALPOL AI 780**
2. Cegła klinkierowa
3. Nanozaprawa do klinkieru **ALPOL AZ 120-126**
4. Izolacja przeciwwodna
 - Masa bitumiczna **ALPOL AH 741**
 - Emulsja bitumiczna **ALPOL AH 740**
5. Warstwa wyrównawcza
 - Zaprawa wyrównawcza **ALPOL AZ 135** lub
 - Zaprawa szybkowiążąca **ALPOL AZ 130**
6. Fundament

WC

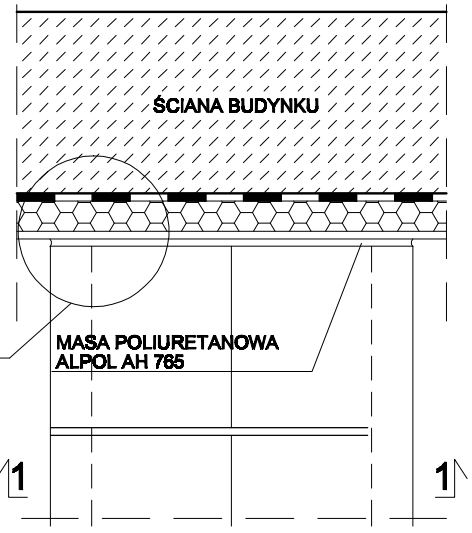
1. Cegła klinkierowa
2. Murek betonowy

WC1

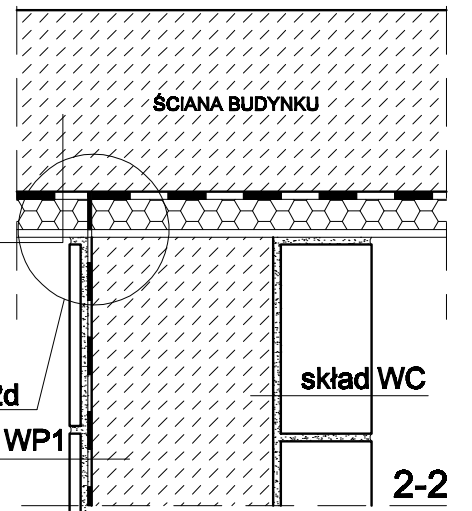
1. Cegła klinkierowa
2. Emulsja bitumiczna **ALPOL AH 740**
3. Masa bitumiczna **ALPOL AH 741**
4. Fundament

AEP

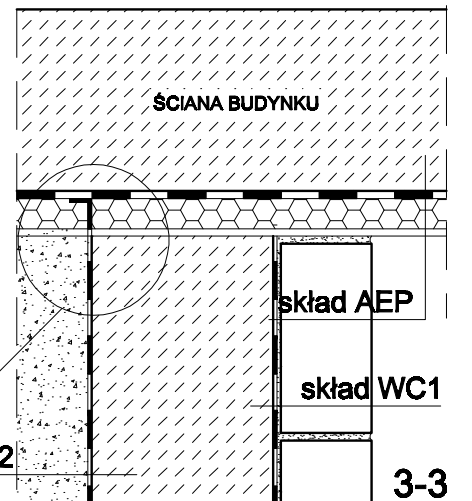
System **ALPOL EKO PLUS**



WIDOK MURKA Z GÓRY



2-2



3-3

UWAGI: H = 60 - 120 cm w zależności od warunków gruntowych i strefy przemarzania
 S10 - szczegół zakończenia dolnej krawędzi cokolowej płytek
 SW2 - sposób izolacji przy fundamencie muru
 S6 - szczegół połączenia daszku i muru
 S32, S32d, S32c - szczegóły połączenia muru wjazdu ze ścianą budynku

Za projekt oraz dokumentację techniczną przyjętych rozwiązań odpowiada projektant. Przedstawione powyżej rozwiązania służą jedynie jako pomoc do projektowania. Alpol Gips Sp. z o.o. nie ponosi odpowiedzialności za ich prawidłowe zastosowanie w poszczególnych projektach.

ALPOL®

PROFESJONALNA CHEMIA BUDOWLANA

www.alpol.pl, e-mail: alpol.gips@alpol.pl, tel. +41/ 3721100

Nanosystem ALPOL KLINKIER

Składniki i budowa systemu dla murów wjazdów do garaży

Mur wjazdu licowy - rzuty i przekroje

Detail
3.2.6

