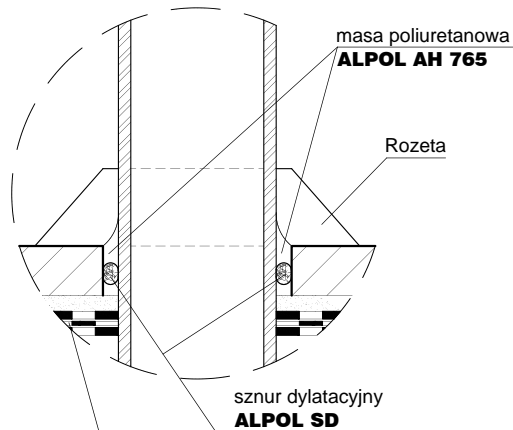
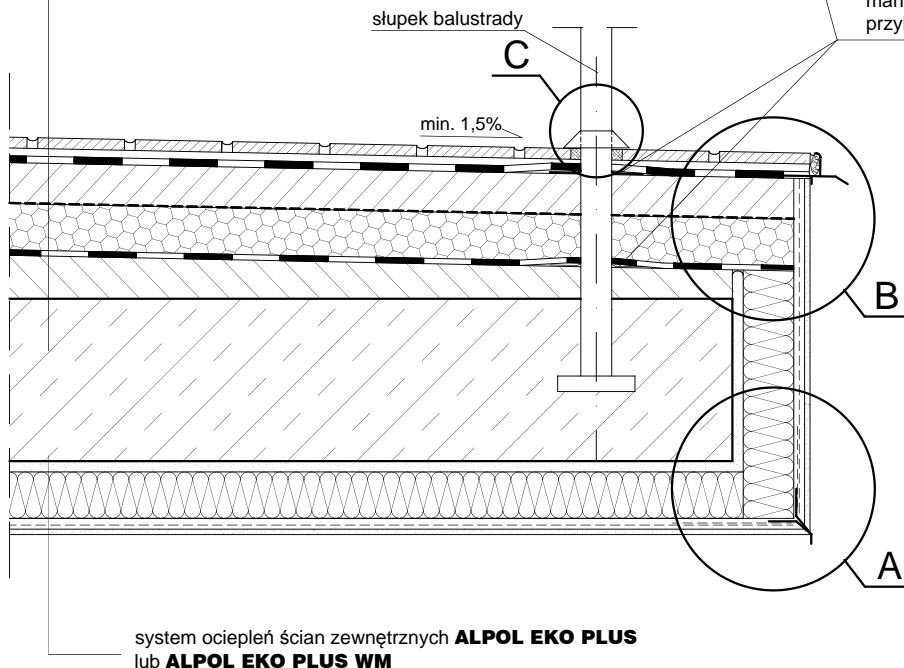


szczegół C

1. warstwa wykończeniowa - okładzina z płytek klinkierowych
 - spoina elastyczna **ALPOL Elite AS E50 - E69**
 - nanoklej do klinkieru **ALPOL AK 518**
2. izolacja przeciwwilgociowa
 - zaprawa wodoszczelna **ALPOL AH 752**
 - grunt krzemianowo-polimerowy **ALPOL AG 707**
3. warstwa dociskowa
 - posadzka podkładowa **ALPOL AP 400**
4. warstwa izolacji termicznej
 - folia polietylenowa zabezpieczająca
 - płyta termoizolacyjna z polistyrenu ekstrudowanego XPS
5. warstwa izolacyjno-przesuwna
 - folia polietylenowa lub papa termozgrzewalna podkładowa
6. jastrych spadkowy
7. płyta konstrukcyjna balkonu wspornikowego

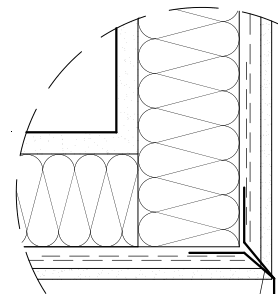
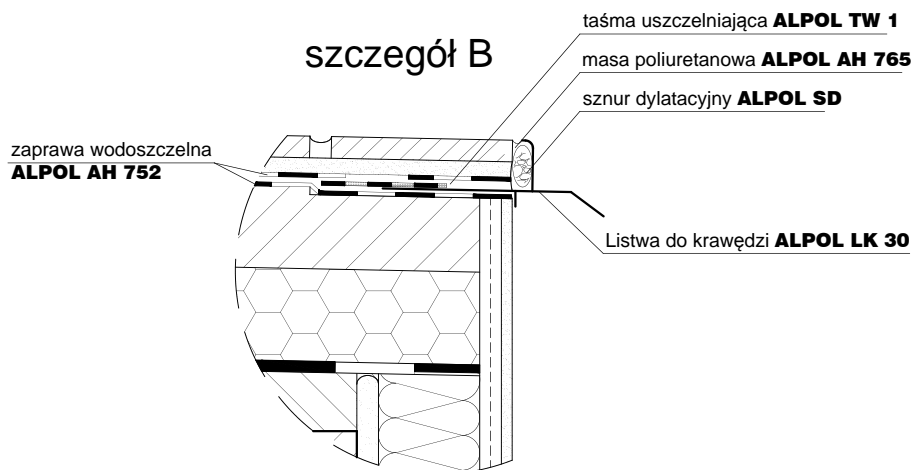


mankiet uszczelniający **ALPOL MW1**
przyklejony zaprawą wodoszczelną **ALPOL AH 752**



system ociepleń ścian zewnętrznych **ALPOL EKO PLUS**
lub **ALPOL EKO PLUS WM**

szczegół A



listwa kapinosowa z siatką
ALPOL LK-U lub **ALPOL LK-P**

UWAGI :

* Do ocieplania spódów płyt balkonowych używać wyłącznie styropianu lub wełny lamelowej klejonej na całej powierzchni (klejenie na grzebień)

Za projekt oraz dokumentację techniczną przyjętych rozwiązań odpowiada projektant. Przedstawione powyżej rozwiązania służą jedynie jako pomoc do projektowania. Alpol Gips Sp. z o.o. nie ponosi odpowiedzialności za ich prawidłowe zastosowanie w poszczególnych projektach.

ALPOL[®]
PROFESJONALNA CHEMIA BUDOWLANA

www.alpol.pl , e-mail: alpol.gips@alpol.pl , tel. +41/ 3721100

NANOSYSTEM DO KLINKIERU

Szczegóły rozwiązań w obrębie balkonów, tarasów
i loggii

Zakończenie izolacji ocieplonej płyty balkonowej
pokrytej płytkami klinkierowymi, z zastosowaniem listwy
krawędziowej Alpol LK 30

Detal

3.8.4

